

## FL - 110

LAVADORA, DESINFETADORA E SECADORA  
AUTOMÁTICA DE FRASCOS, VIDRARIAS E  
UTENSÍLIOS PARA LABORATÓRIOS.





Construída de acordo com as normas técnicas IEC 335-2-5, SEV 1054-2-5, HD 251 S3, HD 257 S2.

## FUNCIONALIDADES

Painel eletrônico microprocessado com tela Touch Screen.

37 programas operacionais para controle total do sistema que permitem:

- Controle de temperatura de operação (lavagem, enxágue, desinfecção, secagem e regeneração).
- Tipo e quantidade de aditivos.
- Ciclos de lavagens e enxágues.
- Desinfecção térmica.

Acompanhamento de todas as fases do programa através de autodiagnóstico, e mostrados em visor (display), alarmes visuais e sonoros das principais funções;

Deteção e acionamento automático de procedimentos emergenciais para possíveis falhas no processo com indicação de códigos ou registros no display (porta aberta, nível baixo de água, reservatório vazio, falha na drenagem e alimentação, etc.);

Sistema preventivo de contaminação no início de cada ciclo de lavagem;

Sistema de deteção e prevenção do agente de saneamento (detergentes) com indicação eletrônica;

Saída USB;

Dispositivo para comunicação de acesso remoto, rápido e simples, possibilitando intervenção a distância, tais como reprogramação da máquina, regeneração da condutividade da água, e reprogramação do sistema;

Software supervisor de monitoramento, diagnóstico e controle da Lavadora, compatível com Windows® 7 em diante;

Possibilidade de diagnóstico de defeito por acesso remoto sem custo ao cliente;

Câmara externa construída em aço inox AISI-304-L;

Câmara interna construída em aço inox AISI-316L, que permite enxágue ácidos a frio;

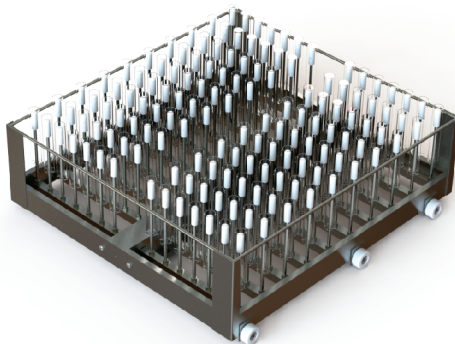
02 bombas de dosagem para detergentes ou aditivos, controladas pelo programa da máquina;

Bomba de drenagem;

Sistema de deteção do nível do líquido de lavagem;

Sistema de segurança na proteção contra sobretemperatura;

Dutos de exaustão com filtragem;



5 pontos de entrada ou captação de líquidos a serem opcionalmente utilizados sendo:

- 01 para água de rede;
- 01 para água quente e destilada;
- 01 para água desmineralizada;
- 02 para aditivos líquidos;

Sistema de regeneração automática e rápida da condutividade da água através de resina iônica/catiônica;

A câmara de lavagem tem 2 pontos de injeção de água que permitem a utilização de dois acessórios (gavetas) com alimentação independente, um na face superior e outro na face inferior da câmara de lavagem;

Acompanha a Lavadora um Cesto Padrão (a escolher) para Lavagens de frascos em Geral.

## DADOS TÉCNICOS

**Alimentação:** 220 V-60;

**HZ Potência:** 6000 W;

**Dimensões internas da Câmara de lavagem de (LxPxA):** 540 x 540 x 800 mm (233,28 litros);

**Dimensões externas (LxPxA):** 652 x 733 x 1200 mm;

**Fluxo da potência da bomba de recirculação:** 320L/min.;

**Consumo de água por ciclo de lavagem:** 15 Litros;

**Controle de temperatura:** programável para lavagem, enxágue e desinfecção até 95°C;

**Sistema de secagem:** feito através de pressão com ar quente e filtrado;

**Controle de temperatura de secagem:** 45°C a 120°C;

**Sistema de filtragem absoluta:** classe S.



## OPCIONAIS

Podemos fabricar a Lavadora FL-100 com outras características técnicas como:

Pontos de entrada/captação de líquidos, medidas da câmara de lavagem, dimensões internas e externas bem como os acessórios de acordo com suas necessidades.