

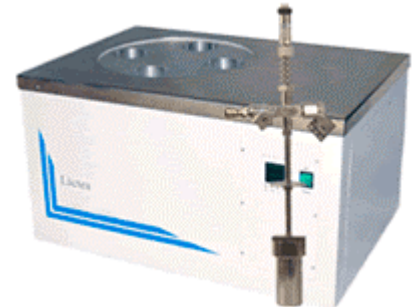
Estabilidade da Gasolina – Método Período de Indução (Manual)

Normas

ASTM D 525, ASTM D 873, ASTM D 5304, FTM 791-3352, IP 40, ISO 7536, DIN 51 480, BS 4347, BS 2000 pt. 40, FTM 791b-3354, IP 138, DIN 51 799, BS 4456, BS 2000 pt. 138, JIS K2276, JIS K2287

Aplicação :

Combustíveis em geral, Gasolina para aviação, Combustível para turbinas



Descrição:

- Bloco metálico de aquecimento
- Controle eletrônico digital de temperatura
- Estabilidade da temperatura 0,1°C
- Faixa de temperatura 50 até 200°C
- Manômetro para cilindro de oxigênio
- Cabos de conexão c/ acoplamento rápido
- 4 manômetros faixa de 0 - 200 PSI
- 4 recipientes de amostras
- Indicador digital da temperatura
- Sistema de registro gráfico para temperatura e pressão
- Faixa de pressão: 0 a 1200 KPA
- Opera em 220V- 50/60Hz-1800VA

Procedência: Nacional

Marca: Láctea